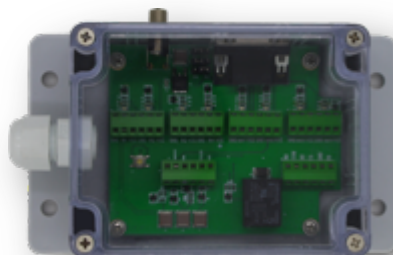
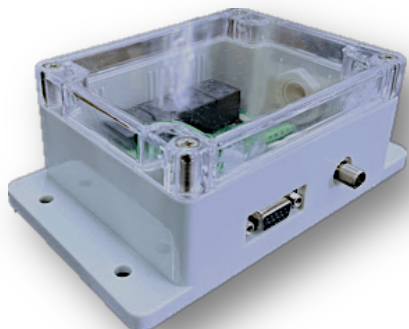


K5000 接线控制盒 (GPIO Box)



K5000 GPIO 接线控制盒系为方便用户使用 RFID 读写器的通用输入/输出 (GPIO) 端口，并以搭配本公司所开发的各款读写器。

这款 GPIO 接线控制盒通过随带的 D-SUB 15 连接线与读写器相连，并将各个输入和输出信号分离，以便于螺丝端子的使用。GPIO 控制盒内部有专门的一组 GND 信号，方便接线。GPIO 接线控制盒还提供了一个板载继电器，用于连接需要高功率或开路/短路信号的设备。

1.) 产品特点：

- 支持 Impinj R420、R220、JunWei B520xL、B520xR 及 R84LA 等读写器。
- 外接 DC 24V/1.5A 电源。
- 每个输入和输出端子都有相应的电源和接地端子。
- 内置四个独立可受控的继电器输出，最大可支持至 DC24V/5A。
- 每个输入和输出端子都有显而易见的 LED 指示灯，可简化故障排除过程。
- 尺寸/重量：160mm x 98mm x 55mm，260g。

2.) 基本参数 :

- D-SUB 15 接脚定义 :

脚位	定义	脚位	定义
1	DC 5V 输入	9	GPO 2
2	NC	10	GPO 3
3	NC	11	GPO 4
4	NC	12	GPI 1
5	DC 24V 输出	13	GPI 2
6	GND · 与 24V 形成回路	14	GPI 3
7	数字地 · 与 5V 形成回路	15	GPI 4
8	GPO 1		

- 电源适配器 :

DC 24V/1.5A · 接头外径 : 5.5mm · 接头内径 : 2.5mm ·

3.) 尺寸规格 :

